

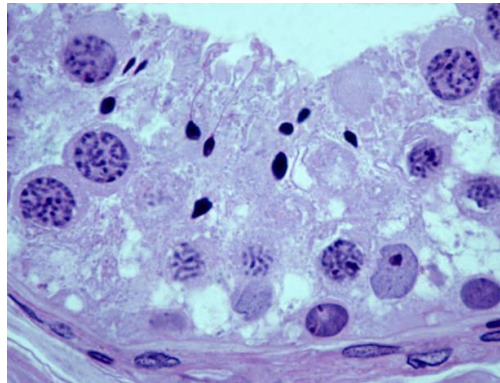
PROFBIO – TEMA2

Bloco 5 – Biologia Reprodutiva, Saúde e Sociedade

ATIVIDADE 2 – Tipo B (consolidação da ATIVIDADE 1):

Elaboração do Mapa Conceitual

1) A imagem abaixo foi analisada pelos mestrandos na atividade “Composição dos alelos nos tipos celulares somático e germinativo” realizada na aula do Tema 1 – Bloco 2 (Origem e Herança da Variação). Ela é semelhante a imagem que trabalhamos hoje na ATIVIDADE 1 (túbulo seminífero). O grupo saberia estabelecer relação entre o contexto da atividade do Tema 1 com os conceitos-chave que trabalhamos na aula de hoje, no Tema 2? Justifique.



Atividade 5.1 – Bloco 2 – Tema 1

2) Construção de mapa conceitual da diferenciação sexual masculina e feminina: Para a elaboração do mapa utilize os principais elementos apresentados no texto e nas imagens disponibilizados na Atividade 1. Escreva o significado dos vetores (setas) que o grupo estabelecer para relacionar os elementos do mapa. Elabore um mapa que possa ser compreendido por outros professores de biologia do ensino médio e que poderia ser trabalhado em atividade complementar de Educação Sexual, por exemplo.